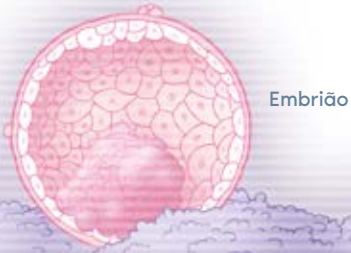


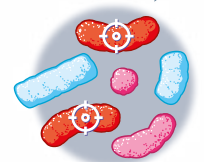
Uma visão global da saúde endometrial

Estudos liderados pela Igenomix constataram que o endométrio é um fator chave para o sucesso reprodutivo



Embrião

Uma única biópsia endometrial permite realizar três testes



ALICE

Análise da Endometrite Crônica Infecciosa

Detecta as bactérias patogênicas

Diagnostica a endometrite crônica, que afeta até 30% das pacientes inférteis, provocando falha de implantação e abortos de repetição



EMMA

Análise Metagenômica do Microbioma Endometrial

Estuda o microbioma endometrial

Informa a proporção de todas as bactérias endometriais, incluindo as relacionadas com taxas superiores de gravidez. Inclui ALICE



ERA

Análise da Receptividade Endometrial

Identifica a janela de implantação

Identifica o momento em que o endométrio é receptivo, o que permite uma transferência embrionária personalizada

Testes:

Receptividade endometrial

Endometrite crônica

Microbioma endometrial

| | | | |
|---------------------------|---|---|---|
| | ↓ | ↓ | ↓ |
| Receptividade endometrial | | | ✓ |
| Endometrite crônica | ✓ | ✓ | |
| Microbioma endometrial | | ✓ | |

EndomeTRIO ✓✓✓ Inclui os três testes

Igenomix[®]
COM A CIÊNCIA A SEU FAVOR



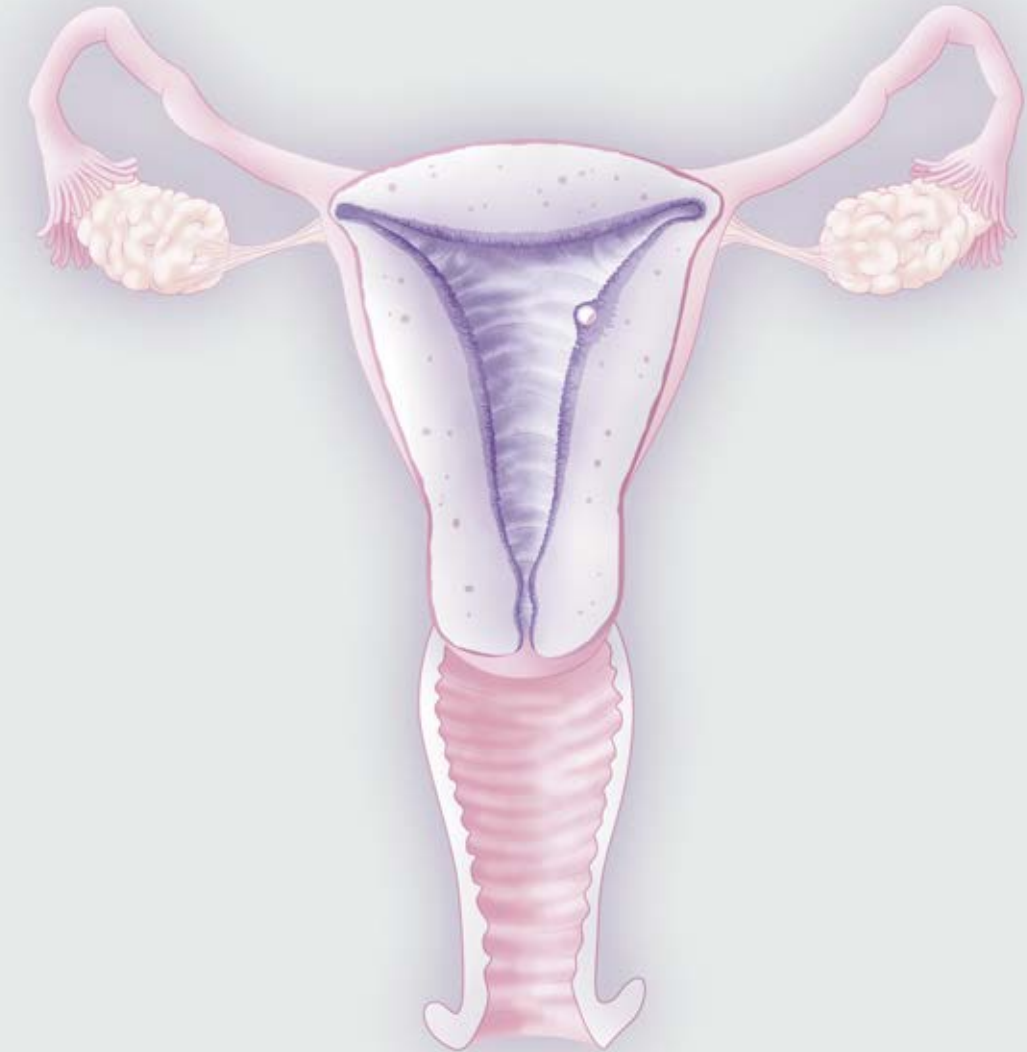
Atendimento em todo Brasil
Unidades: São Paulo | Recife | Porto Alegre
infobrasil@igenomix.com

www.igenomix.com.br

EndomeTRIO

O endométrio importa

by Igenomix[®]

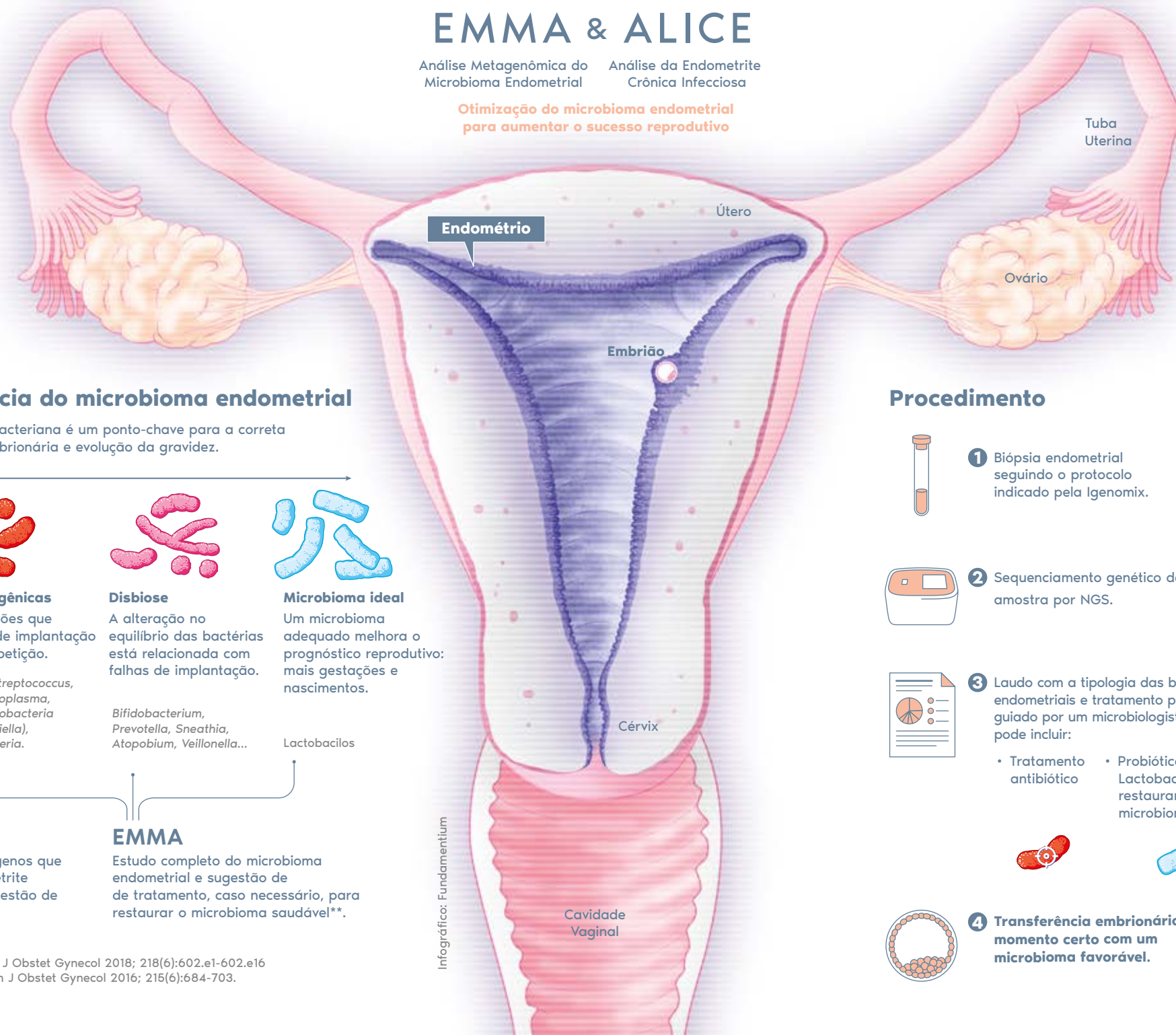


Igenomix[®]
COM A CIÊNCIA A SEU FAVOR

EMMA & ALICE

Análise Metagenômica do Microbioma Endometrial Análise da Endometrite Crônica Infecçiosa

Otimização do microbioma endometrial para aumentar o sucesso reprodutivo



Importância do microbioma endometrial

A composição bacteriana é um ponto-chave para a correta implantação embrionária e evolução da gravidez.



Bactérias patogênicas

Provocam infecções que causam falhas de implantação e abortos de repetição.

Staphylococcus, Streptococcus, Enterococcus, Mycoplasma, Ureaplasma, Enterobacteria (Escherichia, Klebsiella), Chlamydia e Neisseria.



Disbiose

A alteração no equilíbrio das bactérias está relacionada com falhas de implantação.

Bifidobacterium, Prevotella, Sneathia, Atopobium, Veillonella...



Microbioma ideal

Um microbioma adequado melhora o prognóstico reprodutivo: mais gestações e nascimentos.

Lactobacilos

ALICE

Estuda os patógenos que causam endometrite crônica com sugestão de tratamentos*.

EMMA

Estudo completo do microbioma endometrial e sugestão de de tratamento, caso necessário, para restaurar o microbioma saudável**.

*Moreno et al. Am J Obstet Gynecol 2018; 218(6):602.e1-602.e16

**Moreno et al. Am J Obstet Gynecol 2016; 215(6):684-703.

Infográfico: Fundamentium

Procedimento



1 Biópsia endometrial seguindo o protocolo indicado pela Igenomix.



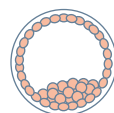
2 Sequenciamento genético da amostra por NGS.



3 Laudo com a tipologia das bactérias endometriais e tratamento personalizado guiado por um microbiologista clínico, que pode incluir:

• Tratamento antibiótico

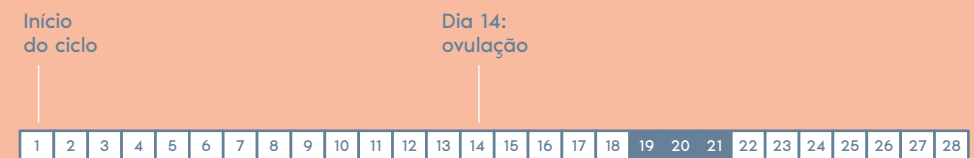
• Probióticos com Lactobacilos para restaurar o microbioma saudável



4 Transferência embrionária no momento certo com um microbioma favorável.

ERA[®] Análise da Receptividade Endometrial

ERA é um teste de diagnóstico que permite uma transfêrencia embrionária personalizada sincronizando o embrião com a janela de implantação da paciente.



1 Janela de implantação
Momento em que o endométrio está receptivo ao embrião.

Pré-receptivas: antes do dia 19

Janela teórica: Habitualmente entre o dia 19 e 21 do ciclo

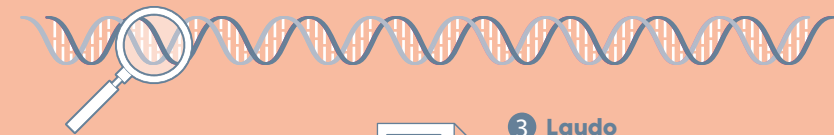
Pós-receptivas: depois do dia 21

Data incerta

A janela de implantação não é a mesma em todas as mulheres. Em 3 de cada 10 pacientes com falhas de implantação, a janela de implantação encontra-se deslocada.*

2 Análise genética

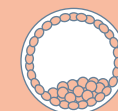
Análise de 248 genes da amostra endometrial para conhecer o momento de receptividade de cada paciente mediante um modelo preditivo.



3 Laudo

Os resultados indicam o momento em que a transfêrencia embrionária deve ser realizada.

Janela de implantação personalizada



4 Transferência personalizada é realizada no momento ideal.

* Ruiz-Alonso et al, Fertil Steril. 2013