

INSTRUÇÕES

O uso pretendido deste kit é a coleta e preservação da amostra para processamento de teste genético. Estas instruções destinam-se ao enfermeiro ou profissional de saúde que realizará a punção venosa da paciente e/ou coleta do tecido fetal. Apenas quando se tratar de aborto espontâneo em casa, o material fetal poderá ser coletado pelo próprio paciente conforme solicitação e instrução médica.

**Passo 1:**
Contate-nos

Solicite o kit para a Unidade mais próxima de você:

Unidade São Paulo: solicitakits@igenomix.com Unidade Recife: labrecife@igenomix.com Unidade Porto Alegre: labpoa@igenomix.com

**Passo 2:**
Recebimento do kit**O Kit contém:**

- Um tubo de EDTA* de 4mL ou tubo Streck de 10mL para a coleta de sangue da paciente (verifique a data de validade)
- Um recipiente estéril para coleta de material de aborto** (verifique a data de validade)
- Um saco zip para armazenamento do recipiente e envelope bolha para armazenamento do tubo de sangue
- Formulário de Requisição de Teste e Formulário de Consentimento
- Solução salina estéril para lavar e preservar o material de aborto coletado

***Nota:** Caso o tubo para a coleta de sangue materno não esteja incluído no kit, um tubo EDTA de 5 mL (tampa roxa) pode ser utilizado.

Obs: O tubo pode variar de acordo com o kit. Caso tenha recebido em seu kit o tubo streck, realizar a coleta da amostra nesse tubo.

**** Nota:** O material de aborto pode incluir:

- Saco gestacional vazio.
- Aborto involuntário.
- Material de aborto liberado espontaneamente e coletado em casa.
- Amostra remanescente de gestação múltipla. Neste caso, é indicado utilizar kits separados para cada feto e coletar apenas uma amostra de sangue materno.
- Amostras coletadas a qualquer momento durante a gravidez.

Nota: Quando possível, recomendamos a coleta da amostra por AMIU (Aspiração manual Intrauterina) ou após histeroscopia embrionária.

**Passo 3:**
Coleta da amostra**Notas importantes:****Preparo do Paciente:**

- Não há preparo.

Os seguintes casos podem levar à rejeição da amostra:

- Amostras não acompanhadas pelas documentações (Formulário de Teste de Requisição e Termo de Consentimento).
- Documentações (Formulário de Teste de Requisição e Termo de Consentimento) não preenchidos corretamente.
- Falta de dados obrigatórios, identificados no formulário com um asterisco (*).
- Falta de assinatura e rubricas da paciente e/ou assinatura do médico no Formulário de Requisição do Teste e Consentimento Informado.
- Amostras de sangue materno hemolisada, coagulada, com baixo volume ou transportada fora das especificações de qualidade.
- Frasco ou tubo danificado e/ou não identificado e/ou com validade vencida e/ou contendo outro tipo de conservante. Nunca adicionar formol ou etanóis na amostra de material de aborto.

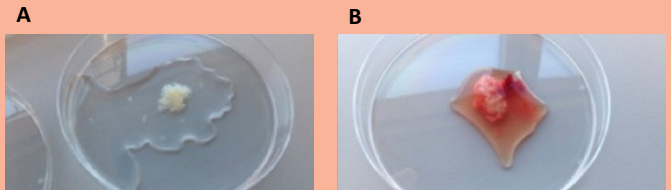
INSTRUÇÕES

Coleta de tecido fetal e coleta de sangue:

Colete uma amostra de tecido com um tamanho mínimo de 3x3 mm.

- Uma amostra pequena e limpa é preferível a uma amostra de tamanho maior e hemática.
- Tente remover coágulos grandes da amostra.
- Utilize uma solução de salina estéril para lavar os tecidos.
- A imagem ao lado deve ser utilizada como um guia para a coleta de amostras. Observe a aparência das vilosidades da decídua no tecido limpo (A) e a aparência da amostra de sangue (B) que não é adequada. Em uma amostra limpa, o tecido aparece rosado, denso e parecido com uma folha. Quando lavadas, as vilosidades tendem a flutuar e têm uma aparência mais branca e "emplumada" em comparação com o tecido.
- Colocar o tecido no recipiente fornecido com solução salina suficiente para cobrir a amostra. Se uma amostra for coletada via histeroscopia, coloque o tecido em um tubo cônico (10 mL) com solução salina estéril ou no recipiente estéril fornecido pela Igenomix.
- Selar todos os recipientes ou tubos com Parafilme ou material semelhante.
- Não congele o material após a coleta.
- O sangue materno pode ser coletado no tubo EDTA (4 mL) ou tubo streck (10 mL) (para evitar a coagulação) antes ou após a coleta de tecido.

Caso o Kit esteja indisponível e seja necessária uma curetagem, o material de aborto pode ser colocado em um recipiente universal estéril (frequentemente utilizado para amostras de urina e disponível em farmácias) e coberto com solução salina estéril. Por favor, sele corretamente o recipiente antes do envio.

**Após a coleta de tecidos e de sangue:**

Etiquetar o tubo com dois identificadores:

Nome completo do paciente (sem abreviações) + data de nascimento (dd/mm/aaaa).

**Passo 4:****Acondicionamento e embalagem da amostra**

- Acondicionar a amostra refrigerada (2-8°C) até o transporte. Tempo de estabilidade após a coleta é de 72 horas. NÃO congele nem guarde no refrigerador. É aconselhável enviar a dentro de 24 horas após a coleta.
- Após a coleta do tecido fetal, colocar o recipiente dentro da bolsa plástica e o tubo de EDTA ou Streck com sangue materno dentro do envelope bolha fornecidos pela Igenomix.
- Envie as amostras em temperatura ambiente (não enviar congeladas).
- Inclua barra de gelo reciclável na embalagem de transporte sem que haja contato direto com a amostra para evitar o congelamento, se a temperatura ambiente exceder 35°C. Para mais detalhes, por favor, contate nosso Departamento de Logística.

INSTRUÇÕES

**Passo 5:**
Transporte da amostra

Solicite a retirada da amostra:

 logisticabrasil@igenomix.com

Para assegurar que a integridade da amostra não seja comprometida, o que pode levar a falha do teste e a necessidade de repetição da coleta de amostra, siga as seguintes recomendações:

- Assegure-se de que a caixa de transporte contenha a etiqueta UN3373 visível.
- **O horário de recebimento para processamento deste teste:**

Unidade São Paulo: segunda à sexta-feira das 09:00 às 18:00 hs, sábado das 09:00 às 12:00 hs.

Unidade Recife e Porto Alegre: segunda à sexta-feira das 09:00 às 18:00 hs.

Feriados podem causar interrupções no serviço.

- Caso possua acordo de transporte com a Igenomix, realizar o agendamento com pelo menos 24 horas de antecedência a coleta. Atenção aos feriados!
- Quando optar pelo transporte através de Correios, seguir as instruções da agência do local.

**Passo 6:**
Resultados dos testes

O médico solicitante receberá o resultado por e-mail. O prazo do laudo dependerá do tipo de análise solicitada no formulário de requisição e iniciará a partir da data de recepção da amostra e documentação. Para mais informações acessar o nosso site www.igenomix.com.br.

**Informações adicionais**

Para qualquer dúvida, entre em contato com a unidade mais próxima

 **São Paulo**
(11) 31975846

Av. República do Líbano nº 500,
Ibirapuera, São Paulo/SP,
04502-000

 **Recife**
(81) 40420057

Av. República do Líbano nº 251,
15º andar sala 1515, Pina,
Recife/PE, 51110-160

 **Porto Alegre**
(51) 35000876

Rua Gomes Jardim nº 201, 9º
andar sala 911 e 912, Santana,
Porto Alegre/RS, CEP 90620-130