

50%

das perdas gestacionais no primeiro trimestre da gravidez são devidas a alterações cromossômicas.

Quando optar entre os diferentes estudos de produto de concepção?

Baixe o infográfico



Igenomix®

PART OF VITROLIFE GROUP™

O teste niPOC PASSO A PASSO

1. Converse com seu médico para saber se esse teste é adequado para você.
2. Colete o sangue materno com o tubo Igenomix
3. Envio de amostra ao nosso laboratório
4. Resultados disponíveis muito mais rápido em comparação com o cariótipo.



Central de atendimento: 11 2500 1570
WhatsApp: 11 9 7117 9759

Atendimento em todo Brasil



atendimentoaocliente@igenomix.com

www.igenomix.com.br

niPOC

Produto de concepção
Não invasivo

by Igenomix®

Em caso de perda gestacional, é importante conhecer os motivos

Igenomix®

PART OF VITROLIFE GROUP™

Em casos de aborto espontâneo, essas informações podem ajudar a administrar melhor a próxima gravidez.

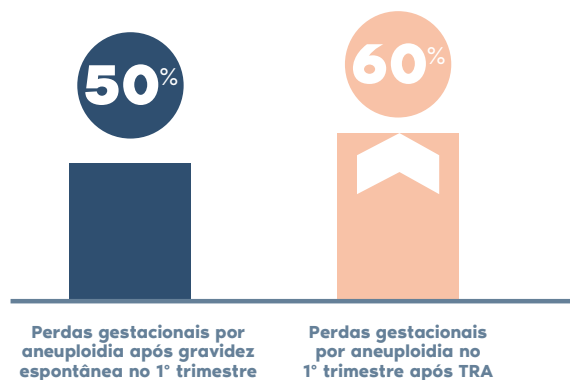
As perdas gestacionais no primeiro trimestre da gravidez ocorrem com certa frequência. Um em cada dois abortos espontâneos foi causado por anormalidades cromossômicas, e esse número chega a 60% em mulheres submetidas a tratamento de reprodução assistida*.

Cada célula humana contém 46 cromossomos, que são organizados em 23 pares. 23 cromossomos vêm do pai e os outros 23 da mãe.

As anormalidades cromossômicas ocorrem quando o número de cromossomos está incorreto ou devido a uma perda ou excesso de material cromossômico. Essas anormalidades podem levar a abortos espontâneos.

O **niPOC** é um teste avançado não invasivo que, por meio de um exame de sangue, determina se uma perda gestacional foi causada por uma anormalidade cromossômica.

Dependendo do resultado obtido, essa informação pode ajudar você e seu médico a decidir as próximas etapas para conseguir uma gravidez bem-sucedida:



*(Martinez et al., 2010; Campos-Galindo et al., 2015; Al-Asmar, 2018)

Por que Igenomix?

Experiência incomparável

- Mais de 10 anos de experiência realizando análises genéticas em material de aborto.
- Mais de 13.000 amostras analisadas

Validação própria

- Métricas de desempenho do teste com base em nossa própria experiência.

Algoritmo Duplo

- 10% melhor desempenho de Diagnóstico
- Menos falsos negativos
- Permite melhor aconselhamento reprodutivo

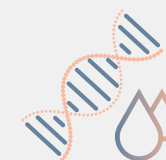
Como o niPOC pode te ajudar?

- O novo teste niPOC oferece informação genética para um aconselhamento reprodutivo mais preciso, permitindo planejar futuras gestações com maior segurança e confiança.
- É especialmente indicado para pessoas em tratamento de **reprodução assistida** pois fornece informações úteis para tratamentos futuros.

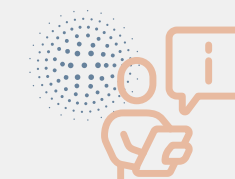
*É importante que esta etapa seja realizada antes da expulsão espontânea, evacuação instrumental, curetagem ou tratamento farmacológico para expulsão ou reabsorção do produto gestacional.

Teste Desenvolvido em Laboratório (LDT).

Vantagens do niPOC



NÃO INVASIVO
Não é necessária cirurgia para obter o material da perda. Com apenas uma amostra de sangue periférico materno podemos obter resultados.



MAIS INFORMATIVO
Resultados em mais de 85% dos casos, em comparação com 50% do teste de cariótipo.

niPOC*	CARIÓTIPO CONVENCIONAL
Não invasivo Apenas uma amostra de sangue é necessária	Invasivo Requer amnió ou curetagem
Resultados informativos em >85% Resultados de não informatividade são geralmente devido à quantidade/qualidade do DNA	Resultados informativos em aprox. 50% Não informativos normalmente são devido ao não crescimento do cultivo e contaminação materna.
Não precisa detectar contaminação materna	Não detecta contaminação materna
Não requer cultivo	Requer cultivo

Igenomix[®]
PART OF VITROLIFE GROUP