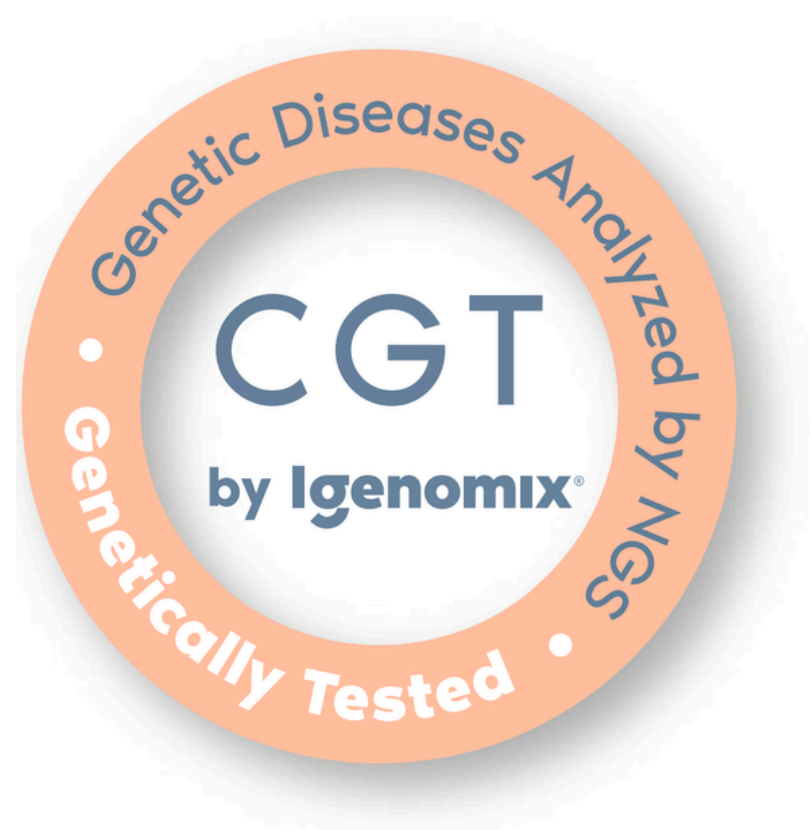




Clique nos botões para acessar [links](#)



# Principais referências sobre CGT

## Teste de Compatibilidade Genética



Teste genético antes da gravidez para avaliar risco de doenças



Planejamento familiar e seleção de doadores



Utilidade clínica e recomendação das sociedades médicas



As sociedades médicas ACOG e ACMG recomendam oferecer, preferencialmente antes da gravidez, painéis de portadores para avaliar o risco genético da futura descendência.

Recomendação

### ACOG



Recomendação

### ACMG



### Herança Autossômica Recessiva e Ligada ao X

Variantes analisadas no Teste CGT



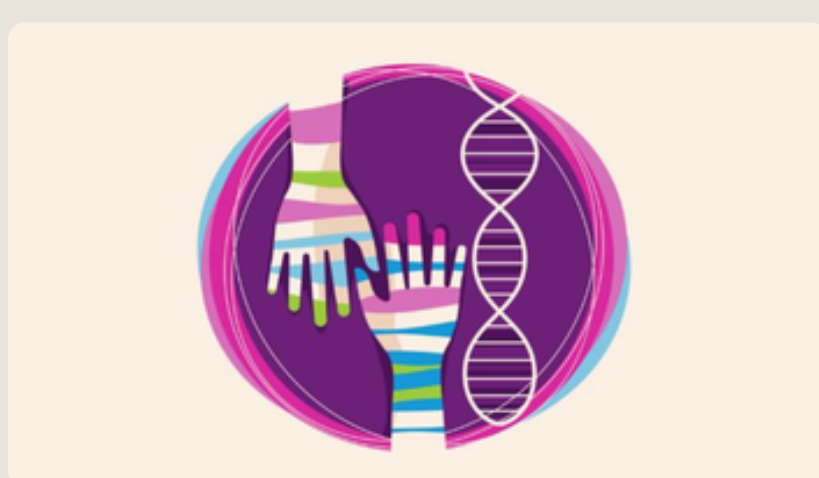
### Análises complementares importantes incluídas no Teste de Compatibilidade

Genética (CGT) da Igenomix

Estudo revela que um em cada quatro doadores reprodutivos saudáveis pode carregar mutações genéticas

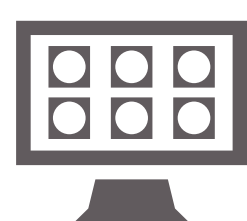


Estudo revela que 1 em cada 4 doadores reprodutivos saudáveis pode carregar mutações genéticas



Doenças Raras: como os testes genéticos ajudam no diagnóstico e tratamento adequado?

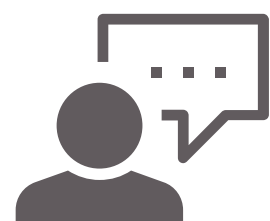
Aconselhamento genético é indicado para pacientes que querem conhecer e prevenir o risco de doenças genéticas



### Solicitar assessoria científica

(para equipe clínica)

[gc.brasil@vitrolifegroup.com](mailto:gc.brasil@vitrolifegroup.com)



### Solicitar aconselhamento genético

(para paciente)

Whatsapp (11) 9 7117-9759

VITROLIFE GROUP™

Igenomix® Vitrolife